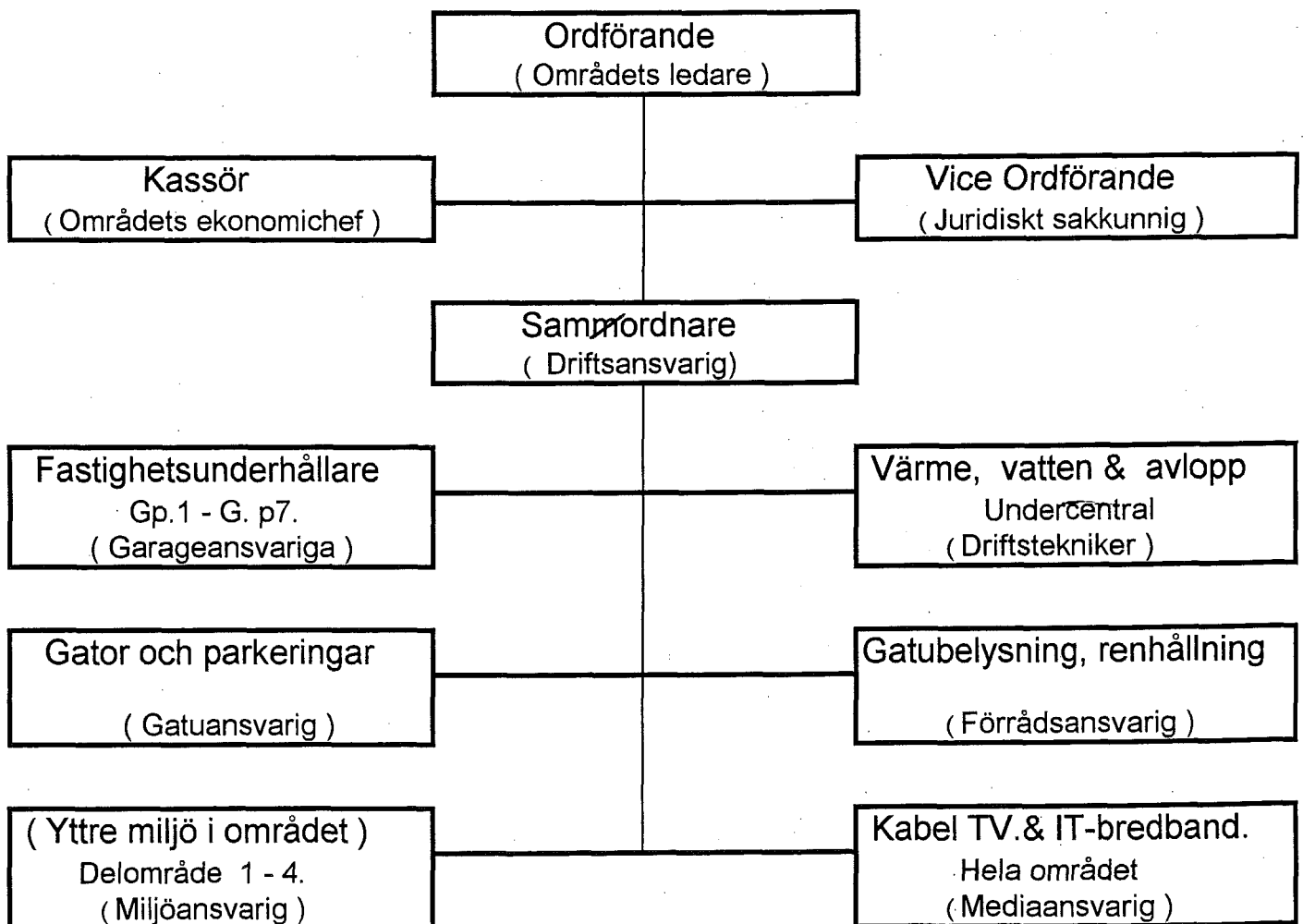


## STEGET FÖRE !

### Gnejsens samfällighetsförening

#### Förslag till uppdelning av områdetsförvaltning till vissa ansvarsområden.

Förslaget innebär inga förändringar när det gäller gemensam skötsel av området. Alla har samma skyldighet att ställa upp när den garageansvarige eller miljöansvarige kallar till garageunderhåll, områdesstädning, rabattskötsel, gräsmattklippning m.m.



Ordförande ( Ledare )	Ansvarar för områdetsförvaltningen Kallar till styrelsemöten Extrastämmor Ordinarie stämmor Upphandlar större inköp Upphandlar snöröjning Föreslå besparingsåtgärder Föreslå underhållsplan Föreslå investeringar Utreder inkomna klagomål
Kassör ( Ekonomichef )	Ansvarar för områdets ekonomi Bankkontakter Budgetuppföljning Upprättande av kommande års budget Årsredovisning Upphandling av försäkringar Upphandling av el-, vatten och fjärrvärme Kontakter med Bonet Svarar för områdets hemsida
Biträdande ordförande ( Juridiskt sakkunnig )	Ordförandes ställföreträdare Juridisk rådgivare i föreningen Sammankallande i IT - gruppen.
Sammordnare ( Driftsansvarig )	Svarar för upprättande av reinvesteringsplan Svara för upprättande av förbrukningstatistik av värme, vatten och varmvatten. Support för driftstekniker, för värme och vatten ansvarig. Support för garageansvariga Support för gatuansvarig Svarar för att beslut i underhållsplanen genomförs Att vid externa upphandlingar representera samfälligheten Att efter avslutade externa arbeten utföra besiktning Att medverka vid upprättande av områdets hemsida
Fastighetsunderhåll ( Garageansvariga )	Svarar för värmefläktarnas funktion, termostater och reglerutrustning Kontrollerar kulvertintag Kontrollerar el-utrustning Kontrollerar garageportarnas funktion Svarar för att fasader och tak underhålles enligt reinvesteringsplan. (Se upprättad arbetsbeskrivning)

Värme , vatten avlopp ( Driftstekniker )	<p>Avläsning av förbrukningar</p> <p>Växling av pumpar</p> <p>Funktionskontroll av reglermotorer</p> <p>Funktionskontroll av säkerhetsventiler</p> <p>Kontroll av spillvattenbrunnar årsvis</p> <p>Rensning av spillvattenledningar enligt reinvesteringsplan.</p> <p>Rensning av dagvattenbrunnar enligt reinvesteringsplan.</p> <p>Rensning av dräneringsbrunnar enligt reinvesteringsplan.</p>
---	---

Gator och parkeringar ( Gatuansvarig )	<p>Uppsättning och nedtagning av snökäppar</p> <p>Avropar snöröjning och sandning</p> <p>Avropar borttransport snö vid behov</p> <p>Besiktning av snöröjningsskador</p> <p>Utplacering av farthinder under våren och borttagning före snöröjning.</p>
---	---

Gatubelysning, soprum och förråd ( Förrådsansvarig )	<p>Svarar för glödlampsbyten i gatubelysning vid behov.</p> <p>Svarar för glödlampsbyten i sophus och orienteringstavlror.</p> <p>Svarar för snöröjning vid sophus</p> <p>Svarar för att ordning i sophus upprättshålles.</p> <p>Svarar för områdets förråd (garage 96)</p> <p>Svarar för inköp av bensin till gräsklippare och trimmer</p> <p>Svarar för årligt underhåll av gräsklippare, oljebyten m.m.</p> <p>Svarar för beställning av sopcontainer för planerade städveckor vår och höst samt beställa tömning.</p> <p>Svarar för inköp av sopsäckar av plast för städdagar</p> <p>Svarar för att lekparkestrustning besiktas varje vår.</p>
--	--

Yttre miljö i området Delområde 1 - 4. ( Miljöansvarig )	<p><i>Området delas upp i fyra delområden. ( Före detta städområden )</i></p> <p><i>Vi söker fyra personer som bor inom respektive delområde till följande befattningar.</i></p> <p><u>Att ansvara för den yttre miljön i respektive delområde.</u></p> <p>Bostadsområdet har en speciell karaktär och med en färgsättning vi värnar om i området. Som miljöansvarig inom ditt delområde kan du och dina grannar komma med förslag vad gäller miljön och övriga underhållsplaner till styrelsen.</p> <p>Svarar för att den interna och externa trafiken i området fungerar.</p> <p>Svarar för att samtliga i delområdet kallas till städdagar enligt upprättad plan. Veckodag beslutas inom varje städområde.</p> <p>Varje delområde svarar för gräsmattklippning var fjärde år för hela området enligt upprättad plan.</p> <p>Vi ser gärna kvinnliga sökanden till dessa tjänster.</p>
--	---

Plan för gräsmattklippning		
År 2001	Delområde	1
År 2002	Delområde	2
År 2003	Delområde	3
År 2004	Delområde	4
År 2005	Delområde	1
År 2006	Delområde	2
År 2007	Delområde	3
År 2008	Delområde	4
År 2009	Delområde	1
År 2010	Delområde	2

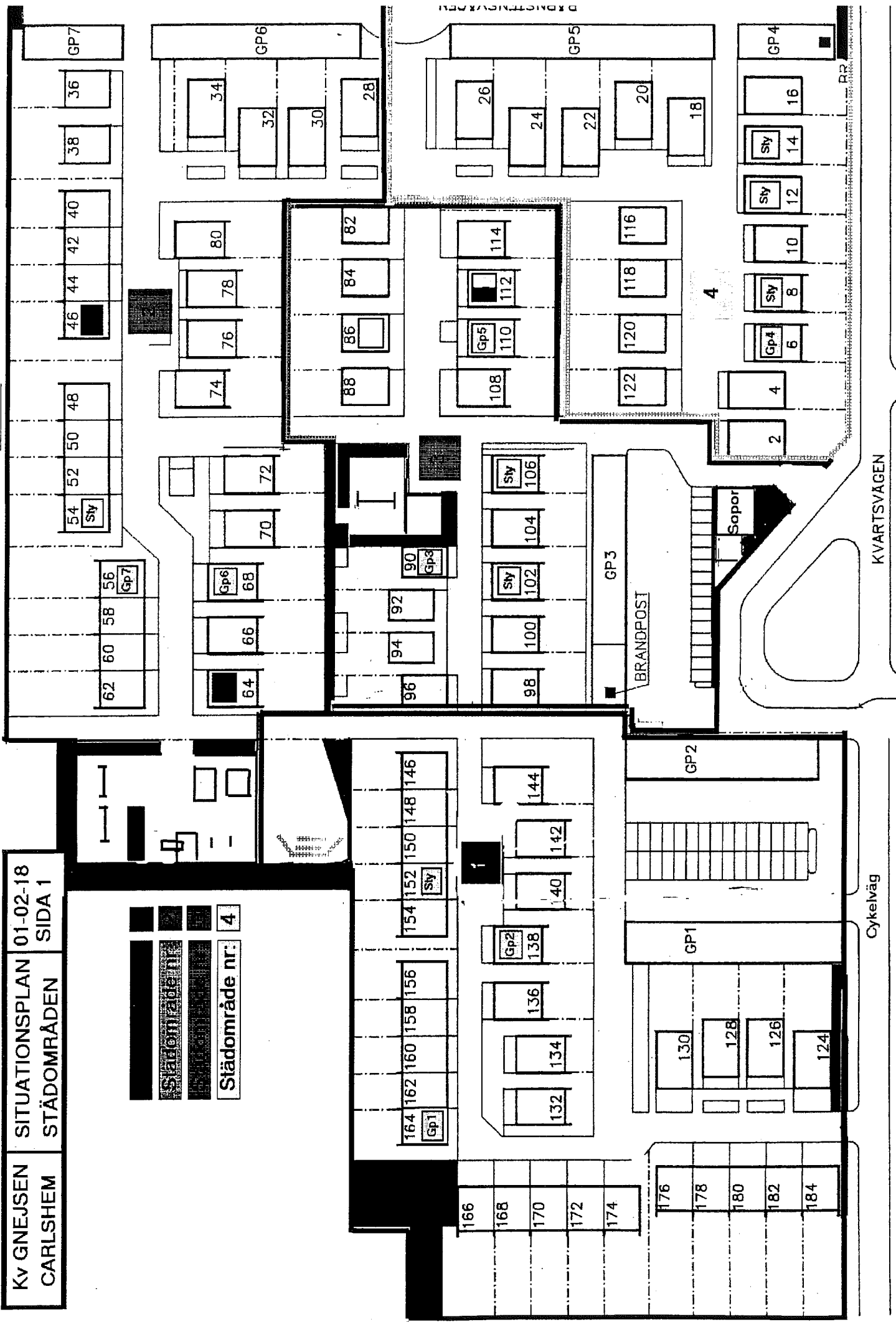
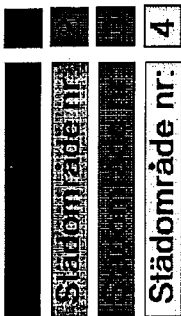
OMRÅDETS STÅDPLAN	
VÅRSTÄDNING VECKA	19
EXTRA STÄDNING.	?
HÖSTSTÄDNING VECKA	39

Kv GNEJSEN  
CARLSHEM

SITUATIONSPLAN  
STÄDOMRÅDEN

01-02-18  
SIDA 1

**Stadsområde nr. 4**



Cykelväg

Kvartsvägen